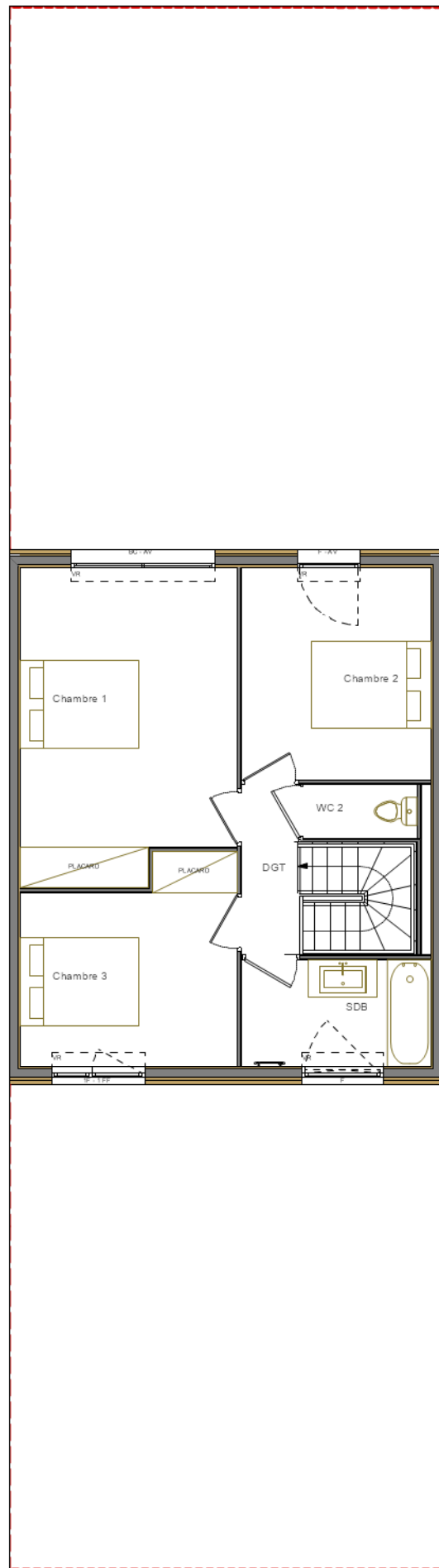




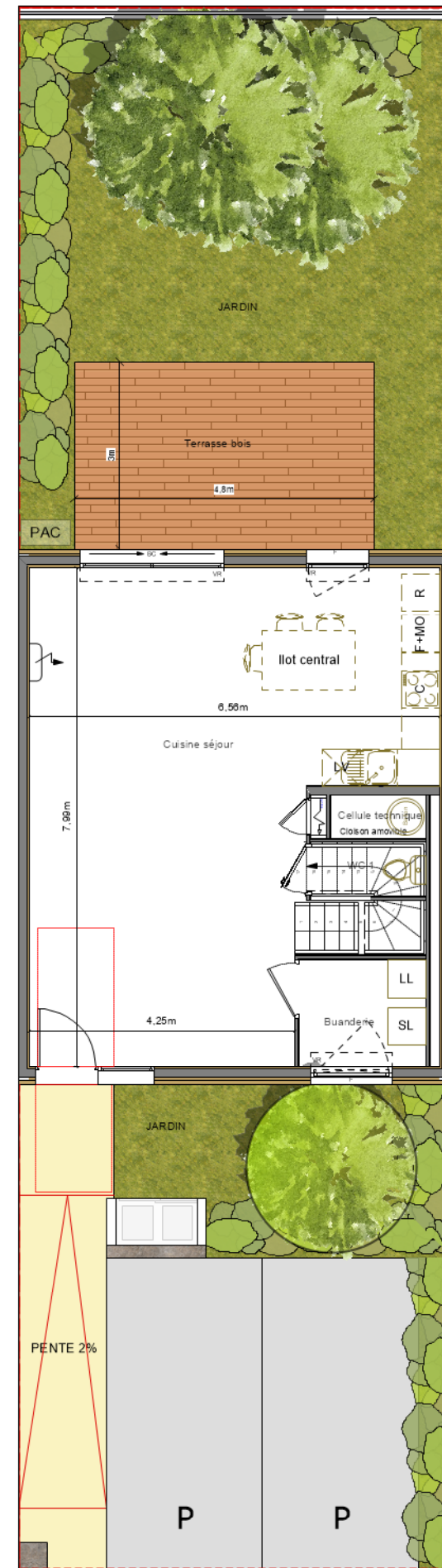
## Type T4

RDC	
Cuisine séjour	42,50 m <sup>2</sup>
Buanderie	3,50 m <sup>2</sup>
WC 1	1,70 m <sup>2</sup>
Cellule technique	1,20 m <sup>2</sup>
ETAGE	
Chambre 1	17,00 m <sup>2</sup>
Chambre 2	10,60 m <sup>2</sup>
Chambre 3	10,60 m <sup>2</sup>
SDB	5,20 m <sup>2</sup>
Dgt	2,50 m <sup>2</sup>
WC 2	1,60 m <sup>2</sup>
<b>TOTAL surfaces habitables</b>	<b>96,40 m<sup>2</sup></b>

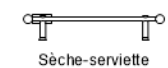
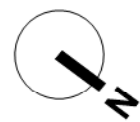
JARDINS	79,50 m <sup>2</sup>
Dont TERRASSE	14,40 m <sup>2</sup>
<b>SURFACE TERRAIN</b>	<b>176,40 m<sup>2</sup></b>



1er ETAGE



Rez de Chaussée



Sèche-serviette

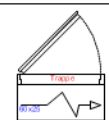


Tableau électrique

Réfrigérateur

Attente lave-vaisselle

Attente lave-linge

Cuisson

Sèche linge

Four+micro onde

Fenêtre

Fenêtre Fixe

Porte métallique

Porte fenêtre

Allège vitrée

Volet roulant

**PAC** pompe à chaleur

 Split (PAC)

**E2-003**



**PROVISOIRE**

27.07.2021



UNE ÈRE NOUVELLE POUR L'HABITAT

sarl philippe rubio architectes  
Montpellier / Lyon

Nota : Tout en conservant les caractéristiques essentielles du plan, la société se réserve la possibilité d'apporter des modifications pour des questions de construction ou d'amélioration. Les faux-plafonds, retombées et emplacement des équipements sont figurés à titre indicatif