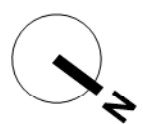
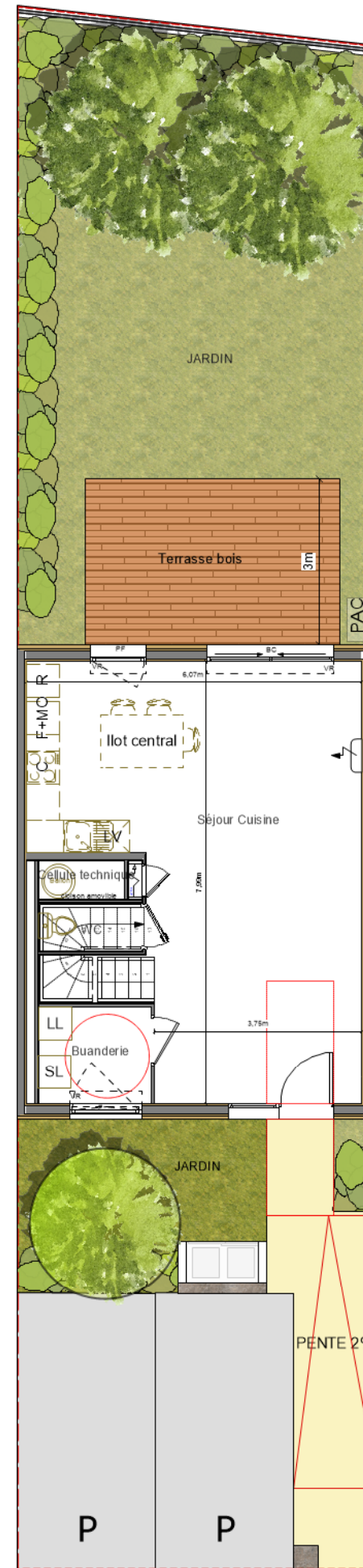
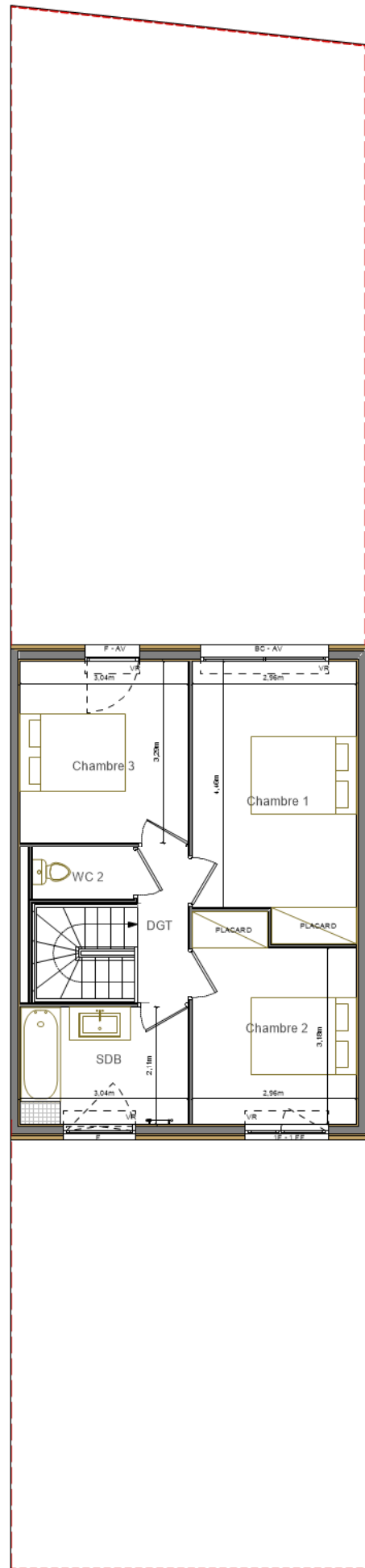


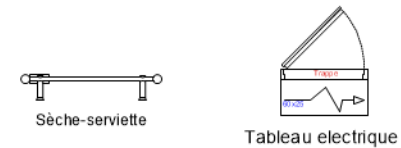
# Type T4

RDC	
Séjour Cuisine	38,30 m <sup>2</sup>
Buanderie	3,60 m <sup>2</sup>
WC	1,70 m <sup>2</sup>
Cellule technique	1,10 m <sup>2</sup>
ETAGE	
Chambre 1	14,20 m <sup>2</sup>
Chambre 2	10,30 m <sup>2</sup>
Chambre 3	10,00 m <sup>2</sup>
SDB	6,50 m <sup>2</sup>
Dgt	2,60 m <sup>2</sup>
WC 2	1,80 m <sup>2</sup>
<b>TOTAL surfaces habitables</b>	<b>90,10 m<sup>2</sup></b>
JARDINS	85,90 m <sup>2</sup>
Dont TERRASSE	13,80 m <sup>2</sup>
<b>SURFACE TERRAIN</b>	<b>180,70 m<sup>2</sup></b>

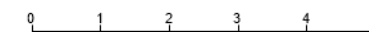


1er ETAGE

Rez de Chaussée



- Réfrigérateur
- Sèche linge
- Porte métallique
- PAC pompe à chaleur
- Attente lave-vaisselle
- Four+micro onde
- Porte fenêtre
- Allège vitrée
- Volet roulant
- Attente lave-linge
- Fenêtre
- Split (PAC)
- Cuisson
- Fenêtre Fixe



**E3-010**

**PROVISOIRE**

27.07.2021



sar|philippe rubio architectes  
Montpellier / Lyon

Nota : Tout en conservant les caractéristiques essentielles du plan, la société se réserve la possibilité d'apporter des modifications pour des questions de construction ou d'amélioration. Les faux-plafonds, retombées et emplacement des équipements sont figurés à titre indicatif